



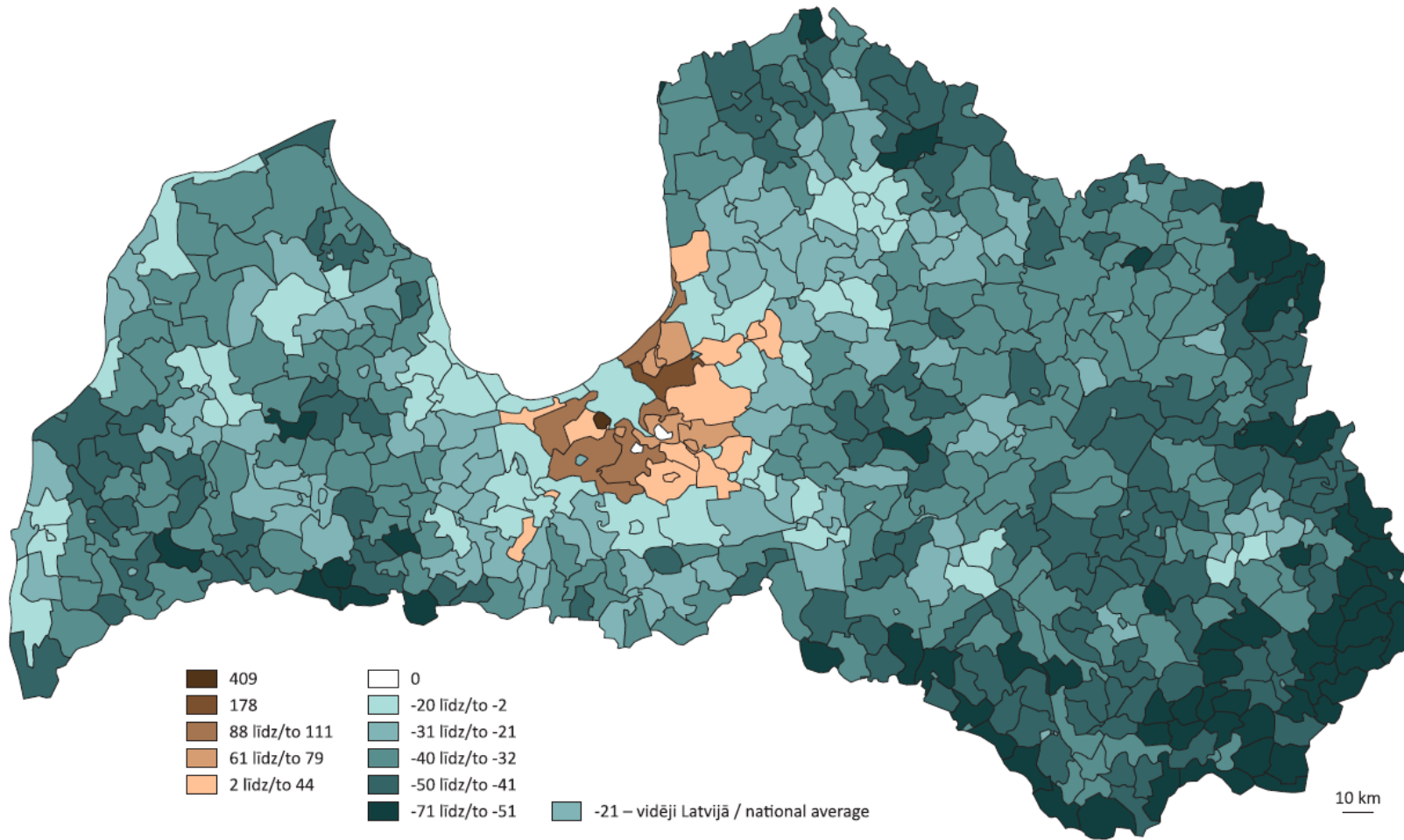
84. Latvijas Universitātes
starptautiskā zinātniskā
konference 2026

Rīgas metropoles areāla ilgtspējīga urbanizācija – attīstības faktors iekšējo un ārējo izaicinājumu laikmetā

Rūdolfs Cimdiņš, Ilona Šavraka, Gunta Lukstiņa, Andris Ločmanis
Latvijas Universitāte, Rīgas valstspilsētas pašvaldība

Iedzīvotāju skaita izmaiņas Latvijā

Pastāvīgo iedzīvotāju skaita izmaiņas teritoriālajās vienībās (%) 2000-2024



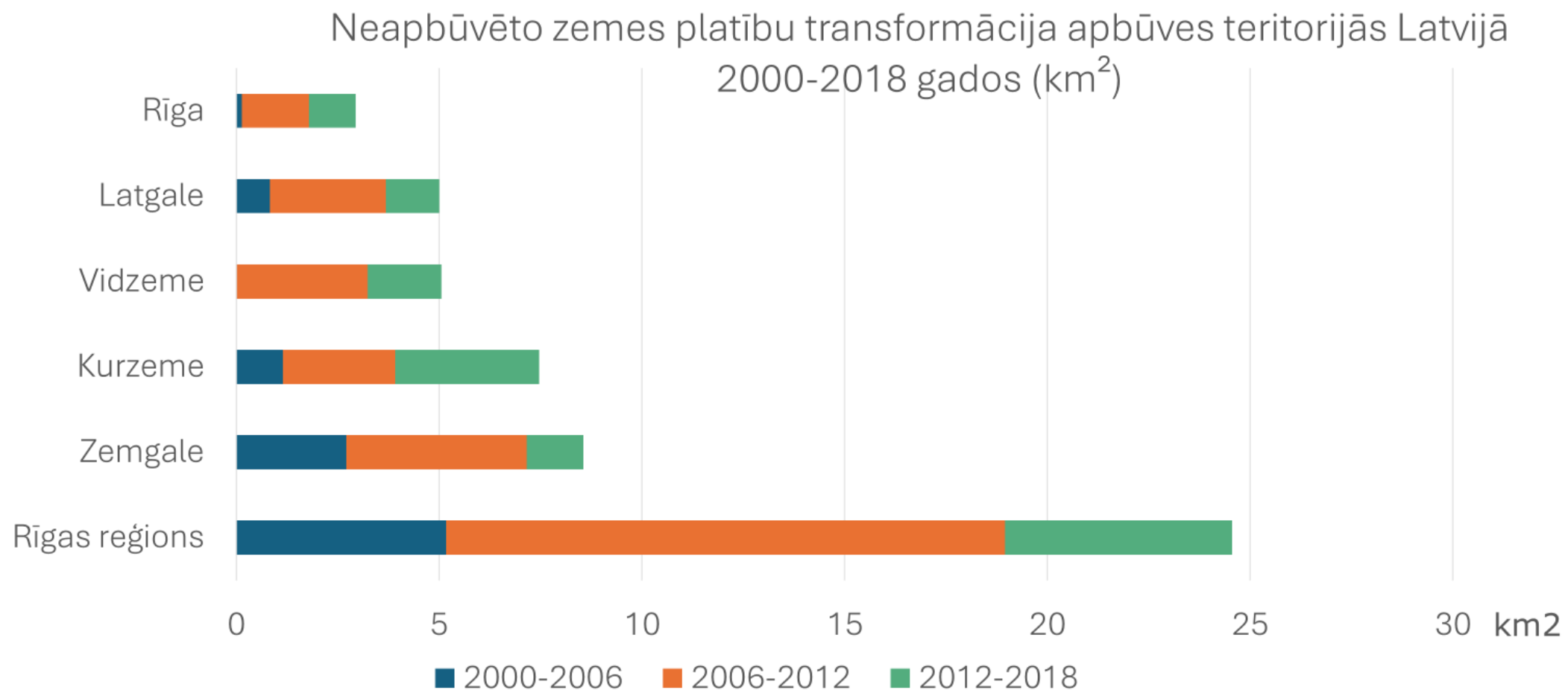
Avots: CSP

Apbūves zeme
uz 1 iedzīvotāju:
Eiropā – 369 m²
Latvijā – 655 m²



84. Latvijas Universitātes
starptautiskā zinātniskā
konference 2026

Apbūves zemju pieaugums – urbānās izplešanās pazīme



Avots: <https://www.eea.europa.eu/en/analysis/maps-and-charts/land-take-statistics-dashboards>

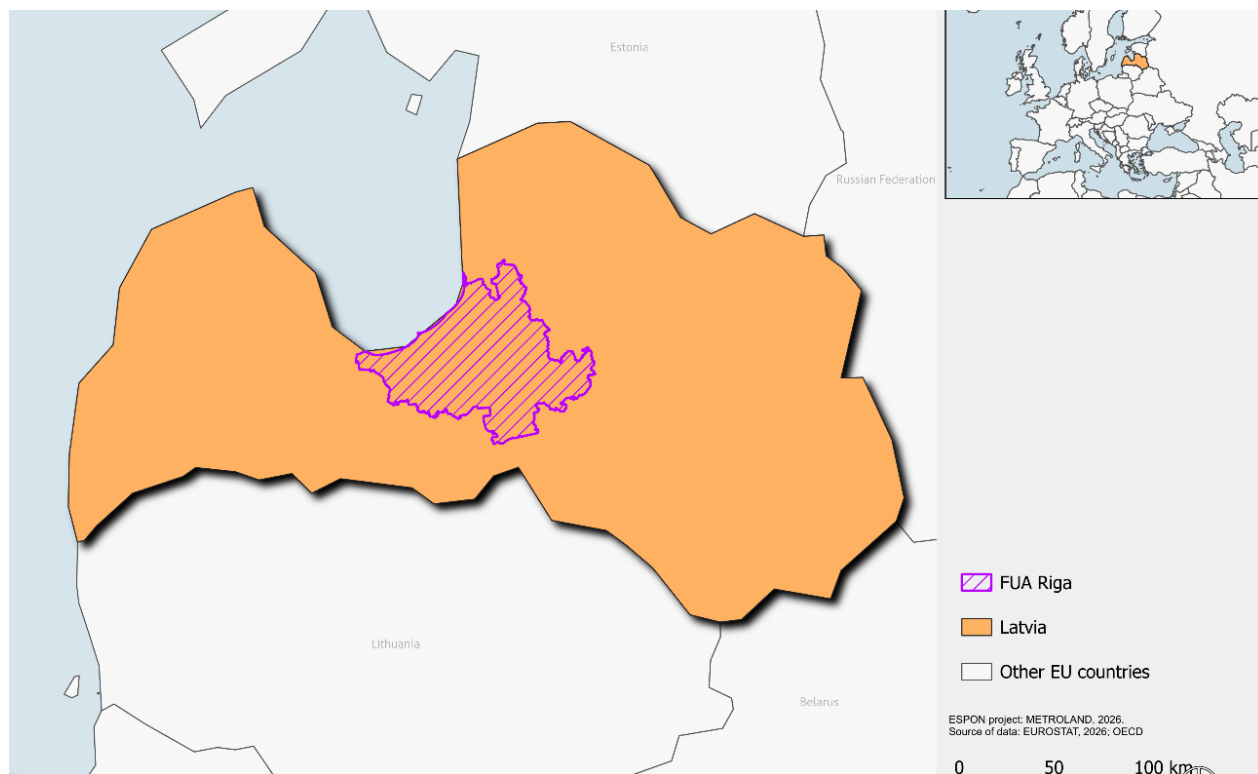


84. Latvijas Universitātes
starptautiskā zinātniskā
konference 2026

Rīgas metropoles areāls (RMA)

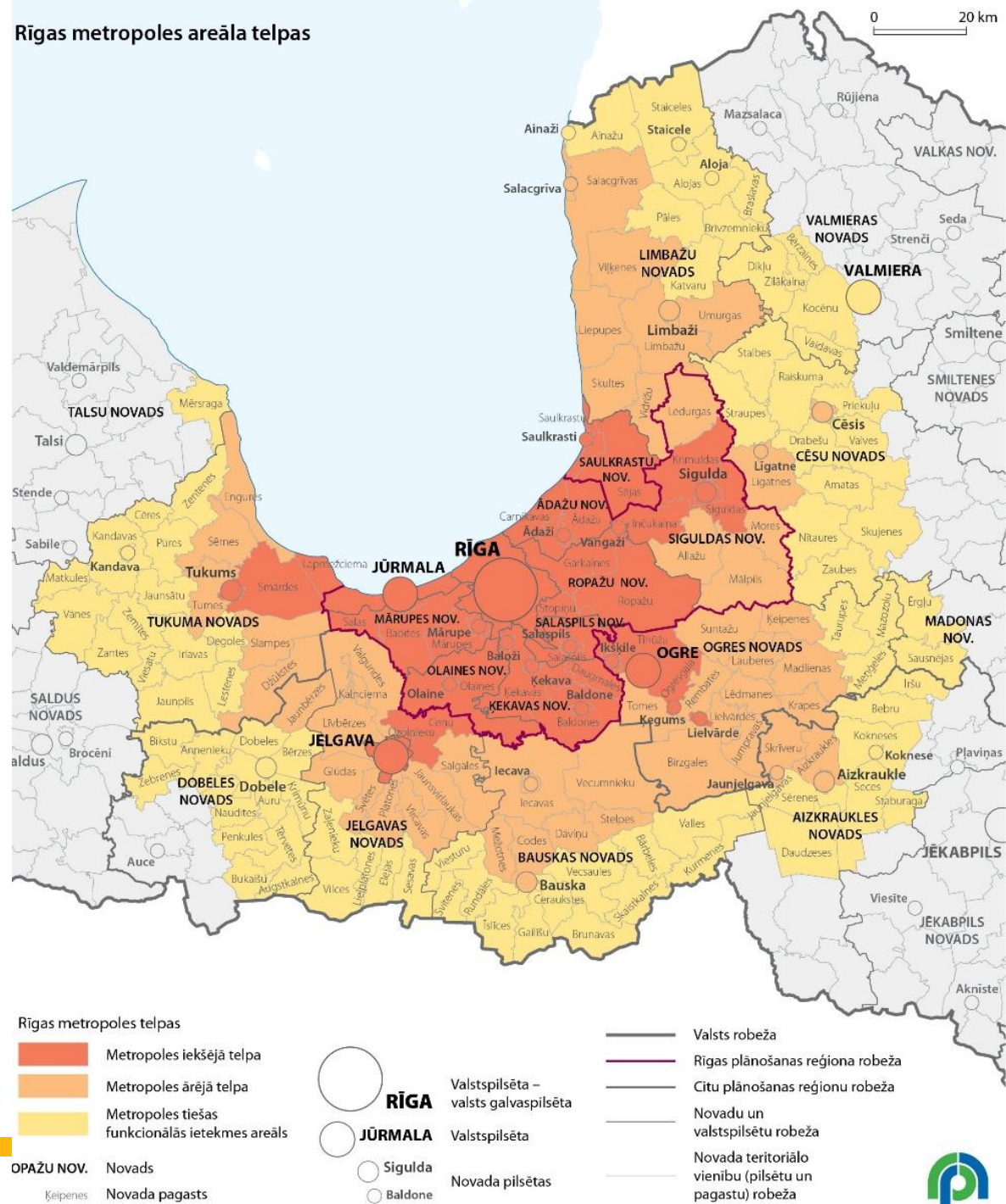
RMA - Latvija 2030 nacionālo interešu telpa

Metropoles 'kodols' – iekšējā telpa (13 pašvaldības)



Avots: ESPON METROLAND (2026)

Rīgas metropoles areāla telpas



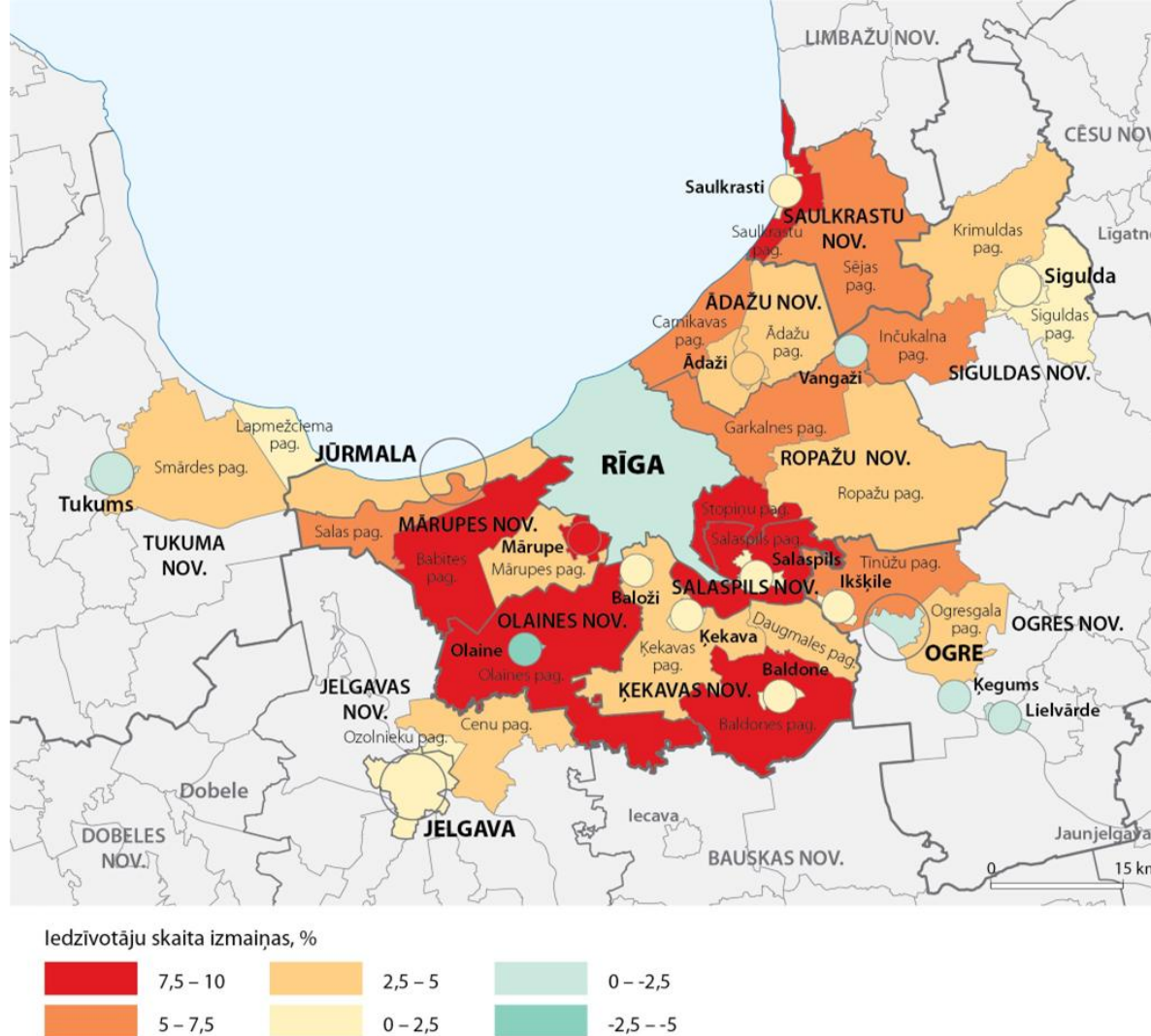
Avots: Rīcības plāns Rīgas metropoles areāla attīstībai, RPR (2020)



Iedzīvotāju skaita izmaiņas RMA 2022-2024

SITUĀCIJA

- Iedzīvotāju skaits Rīgas metropoles areāla iekšējā telpā jeb 'kodolā' 2024.gadā – gandrīz 1 miljons (991 781)
- Rīgā dzīvo 605 273
- Pārējā RMA telpā 386 508
- RMA iedzīvotāju īpatsvars Latvijas iedzīvotāju kopskaitā 53 %
- Ik gadu RMA iedzīvotāju kopskaits pieaug par 0,5 % jeb aptuveni 5 000 (t.i. Ķekavas pilsētas vai Saulkrastu pagasta apjomā)



Avots: CSP dati teritoriālajās vienībās pēc ATR

TENDENCES

- Rīgā iedzīvotāju skaita izmaiņas stabilizējušās 2022.-2024.gadā sastādot tikai 0,1 % samazinājumu
- Visstraujāk augošā RMA valstspilsēta ir Jūrmala +3 %
- Pārējās RMA pilsētās (izņemot Mārupi +7,6 % un Ādažus +4,7 %) iedzīvotāju skaits faktiski nemainās vai pat samazinās!
- Teritorijās ap pilsētām (Olaines, Salaspils, Stopiņu pagastos pat +9 %) pieaugums ir daudz straujāks, kas potenciāli ir jauns 'urban sprawl'



84. Latvijas Universitātes
starptautiskā zinātniskā
konference 2026

Urbānās izplešanās ierobežošana

Jaunas politikas un akcenti - plašāki vides un klimata mērķi

POLITIKAS

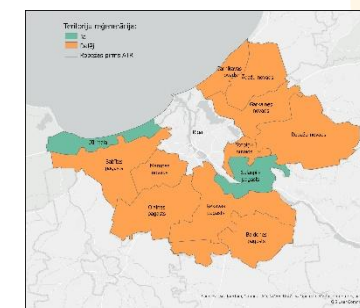
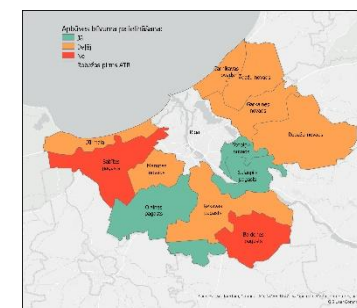
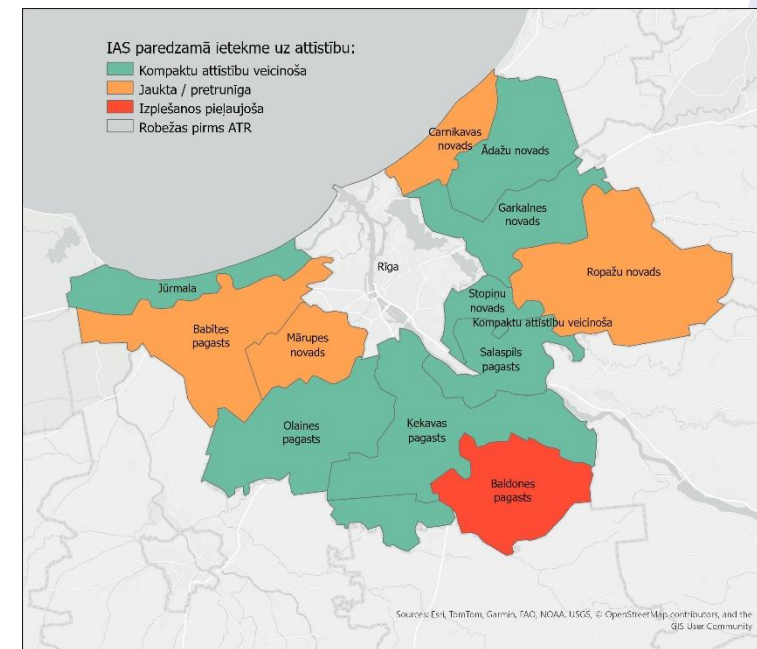
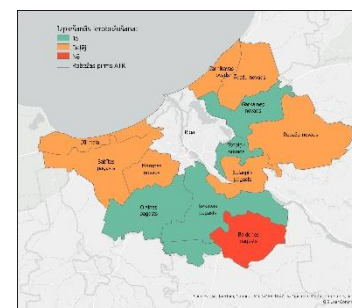
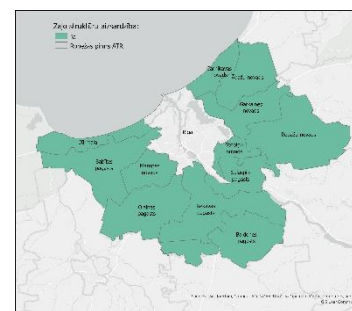
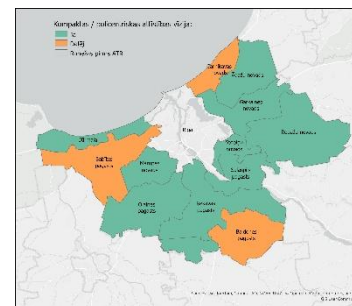
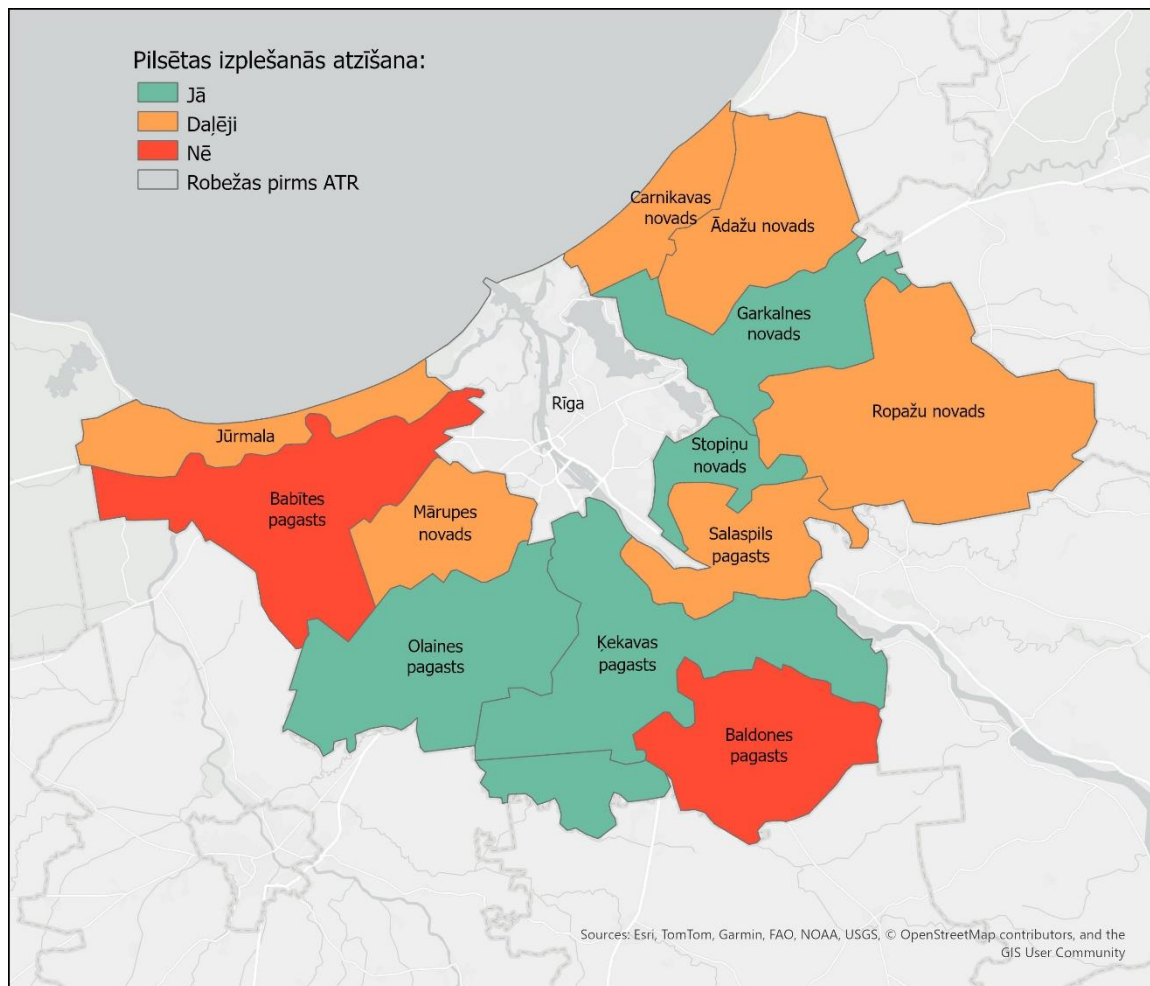
- ANO Ilgtspējīgas attīstības mērķi, IAM 11
- Eiropas Zaļais kurss
- ES Teritoriālās Attīstības Programma 2030
- ES Bioloģiskās daudzveidības stratēģija 2030
- ES Augsnes Stratēģija 2030
- ES Augsnes monitoringa likums
- ES Dabas atjaunošanas regula
- neapbūvētas zemes platību aizņemšanas ierobežošana (No Net Land Take)
- nodrošināt kvalitatīvu augsni un ekosistēmu pakalpojumus
- aizsargāt bioloģisko daudzveidību
- samazināt
 - ainavu sadrumstalotību
 - piesārņojošu vielu emisiju
 - SEG emisijas

POLITIKU ASOCIĒTĀS AKTIVITĀTES

- Jaunais Eiropas Bauhaus, Eiropas Urbānā iniciatīva
- Urbānā Dienas kārtība, Jaunā Leipcigas harta, u.c.



Urbānās izaugsmes redzējumi IAS*



* Analizētas pēc 2009.gada ATR izveidoto novadu stratēģijas



84. Latvijas Universitātes
starptautiskā zinātniskā
konference 2026

Spiedienu sadursmes telpiskais rezultāts

Zaļais spiediens

Buferzonas
ekoloģiskie tīkli

Ierobežota telpa jaunai
apbūvei = kompakta attīstība

Sarkanais spiediens

«Oportūnistiska»
plānošana

Suburbanizācija
izplešanās

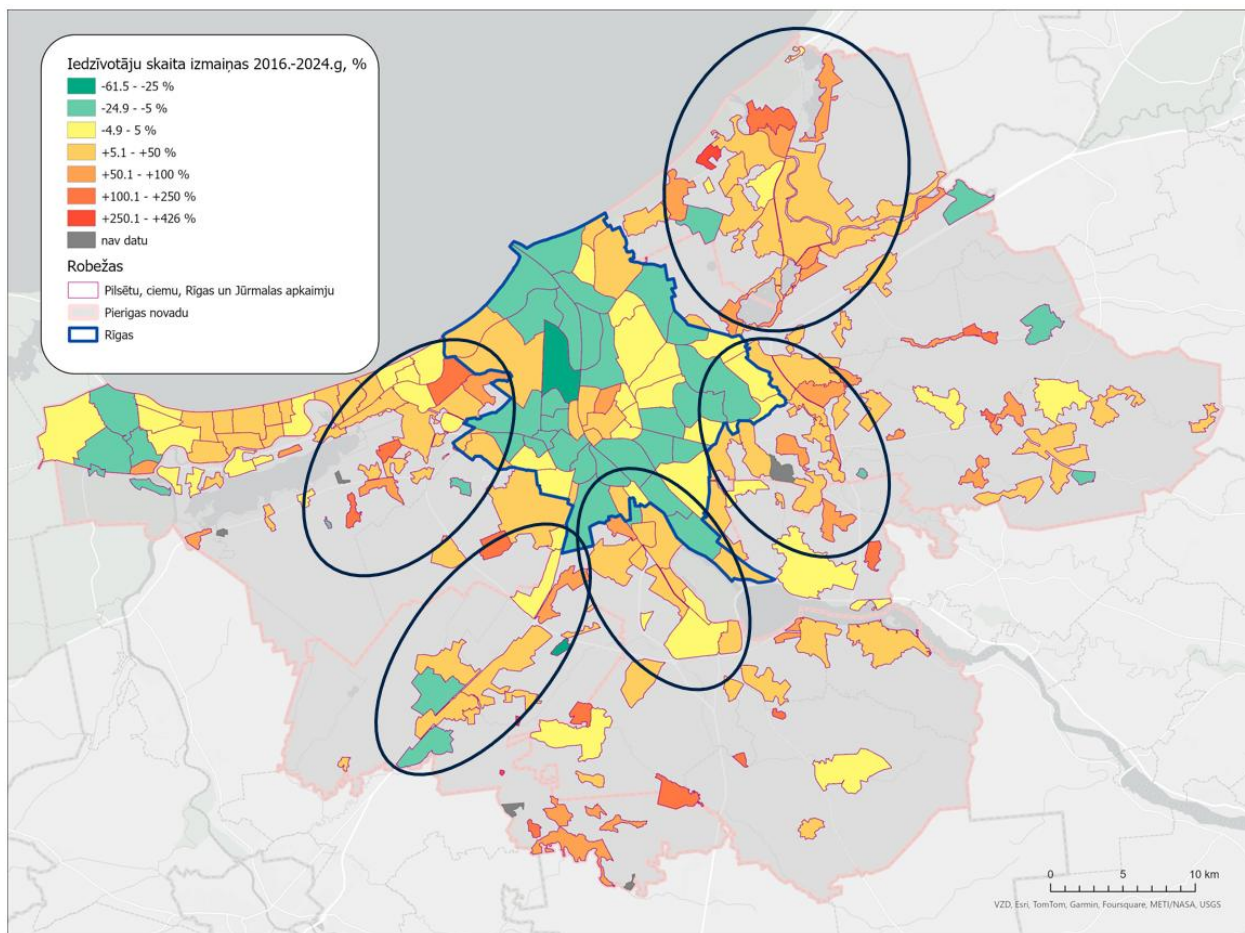
Autori izmantojot Pols, L., Bijlsma, L., Breedijk, M., & van Schie, M. (2018). Stadsranden: Schakelzones tussen stad en land (PBL Publication No. 3158). Planbureau voor de Leefomgeving (PBL).



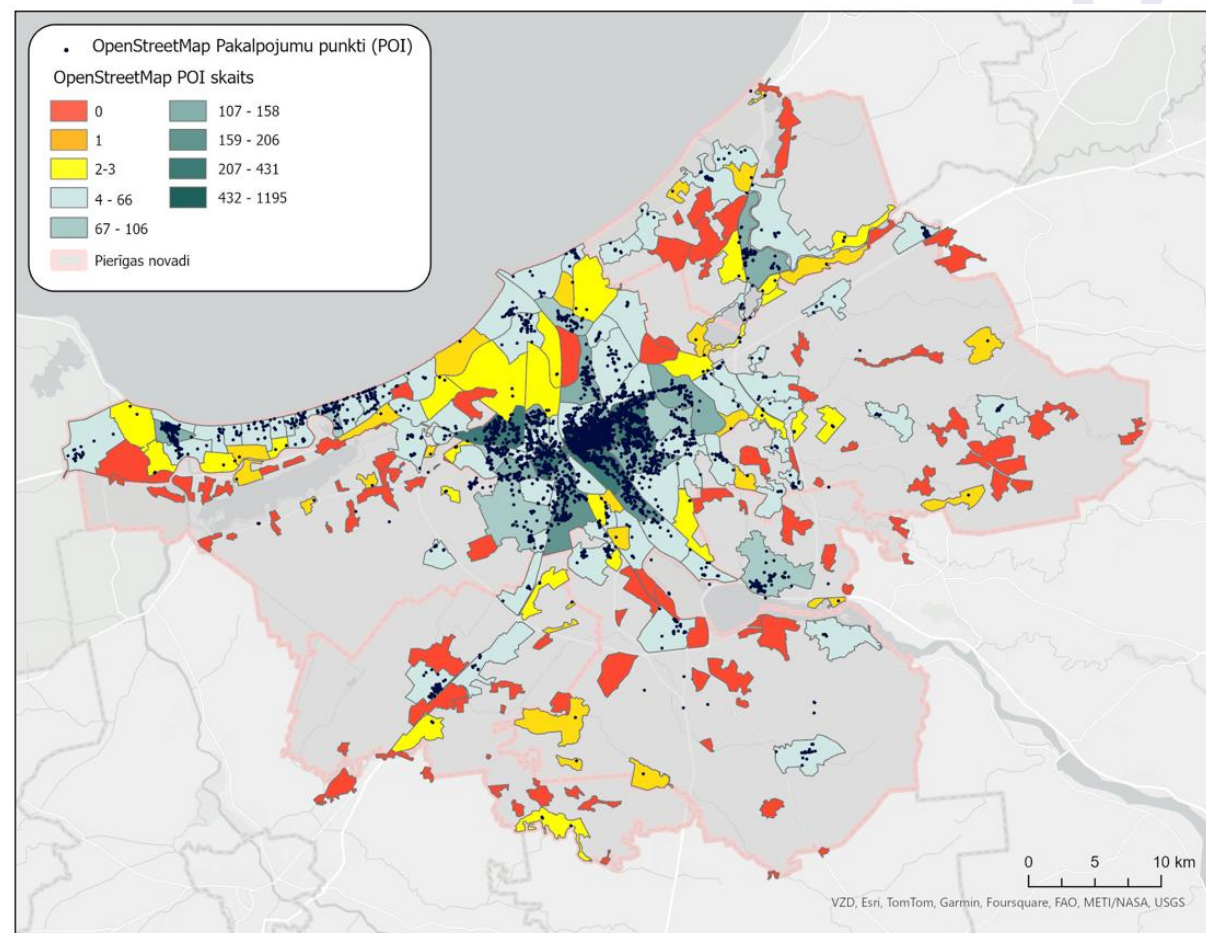
84. Latvijas Universitātes
starptautiskā zinātniskā
konference 2026

Apdzīvojuma izplešanās procesi

Apdzīvojums Pierīgā – urbāno konglomerātu veidošanās



Apdzīvoto vietu funkcionalitāte un pakalpojumu pieejamība

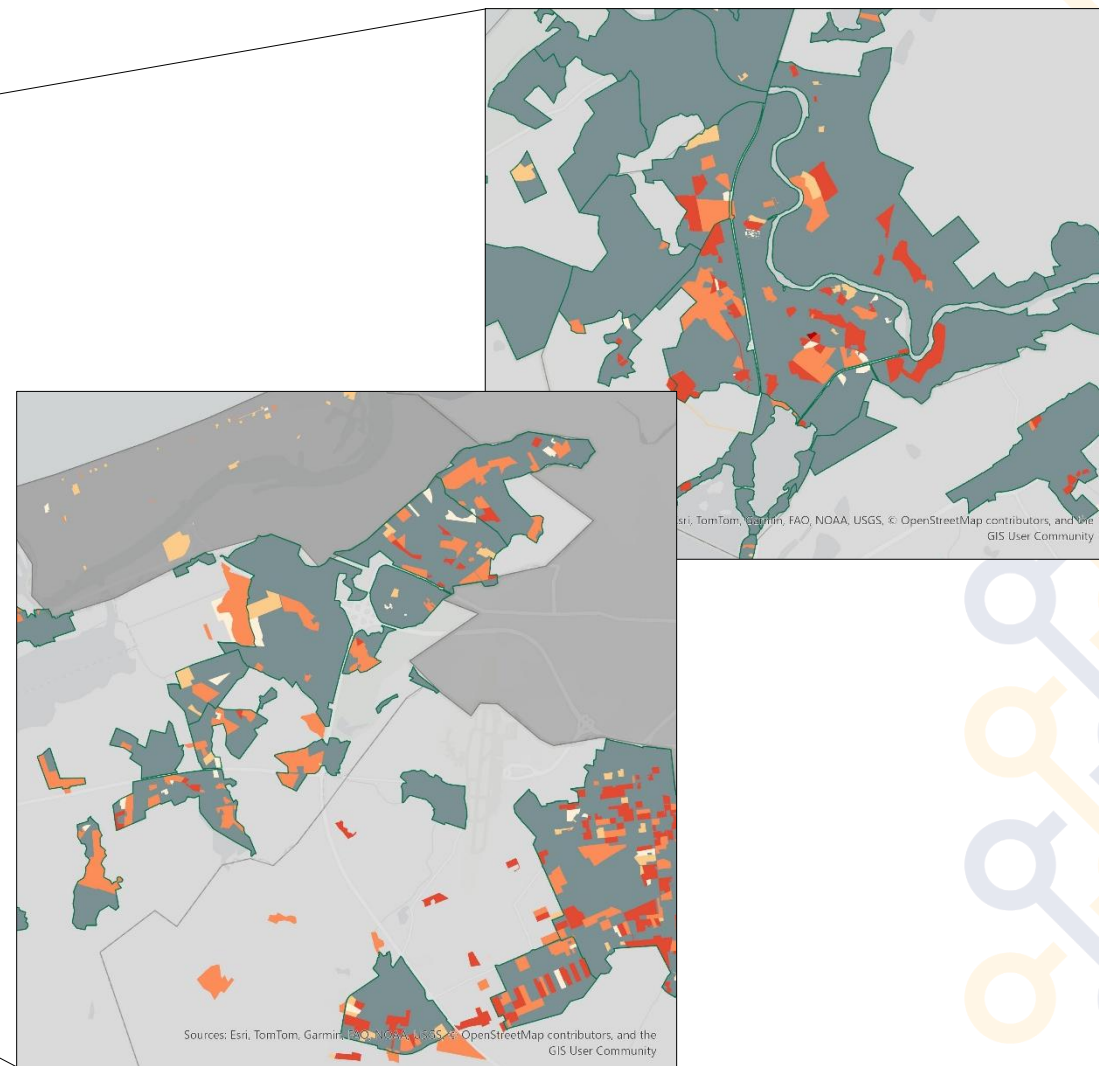
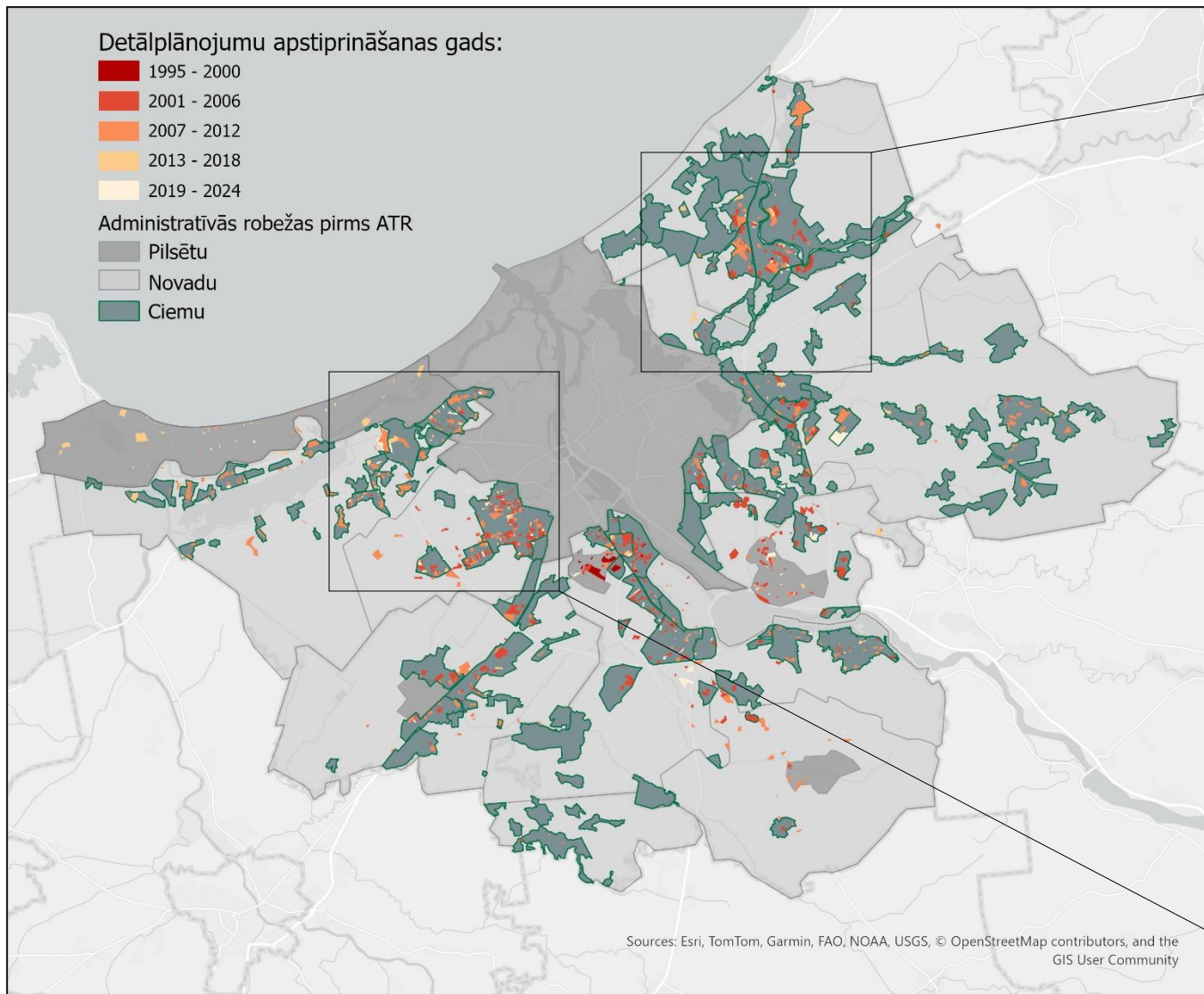


Avots: autoru veidots attēls, izmantojot OpenStreetMap, CSP RIG010 dati



84. Latvijas Universitātes
starptautiskā zinātniskā
konference 2026

Detālplānojumi – urbanizācijas attīstības instruments



Stratēģija vs Zemes izmantošanas prakse

Aspekts	Stratēģiskais līmenis	Plānošanas prakse
Apdzīvojuma struktūra	Kompakta, policentriska	Izkliedēta policentriskā
Urbanizācijas virziens	Iekšējā attīstība	Izplatīšanās
Zemes izmantošana	Taupīga	Fragmentēta
<i>Brownfield / greenfield</i>	<i>Brownfield</i> prioritāte	Dominē <i>greenfield</i> apbūve
Mobilitāte	Sabiedriskais transports + multimodalitāte	Autoorientēta
Pārvaldība	Metropoles līmeņa koordinācija	Sadrumstalotība

Strukturāla plaisa
No kompaktas attīstības mērķa → uz izkliedētu attīstības praksi

PLAISA



Spiedienu sadursme RMA – citi spēki?

Sarkanais - urbanizācijas

- pieprasījums pēc specifiskiem mājokļiem - privātmāja
- attīstītāju un tirgus loģika
- lētāka «greenfield» attīstība
- auto mobilitātes dominance
- infrastruktūras radīts - transporta koridori
- pašvaldību konkurence
- elastīgāks zonējums
- telpiskās plānošanas instrumenti - IAS, TP, DP - neilgtspējīgas urbanizācijas virzītāji?

Zaļais - ierobežojošais

- Natura 2000, Piejūras parks utt.
- ekoloģiskie ierobežojumi (meži, purvi, aizsargjoslas)
- ES Zaļais kurss - vienpusīgi
- IAS un kompaktas attīstības mērķi praksē netiek īstenoti

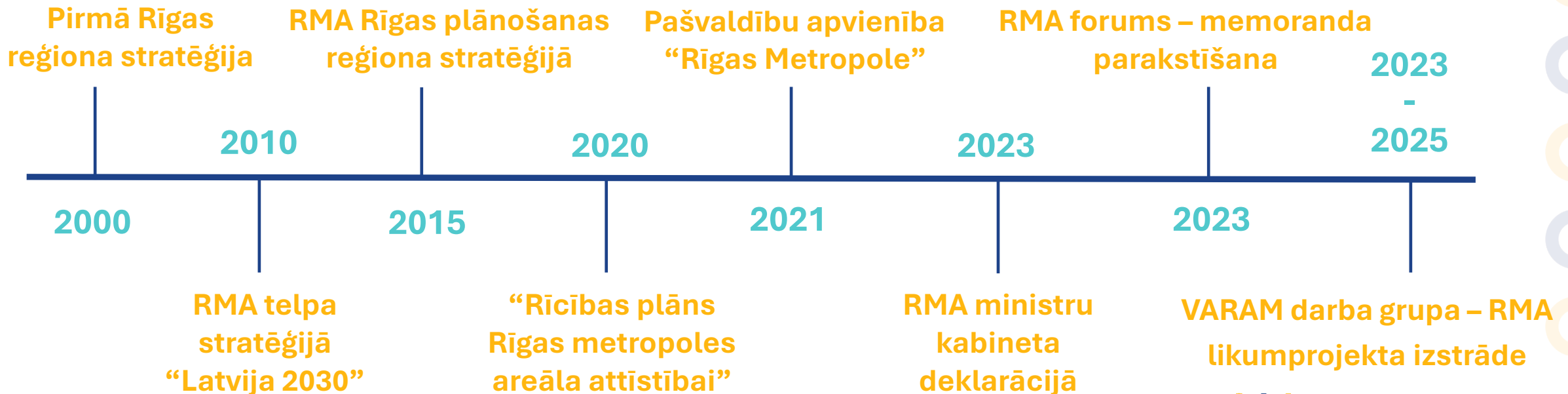
RMA urbanizācijas spiediens
institucionāli atbalstīts?

RMA pārvaldības evolūcija 25+ gadu garumā

Urbanizāciju jeb zemes aizņemšanu rada **ikdienas lēmumi par zemes izmantošanu**

Veidojot **jaunus un pārdomātus metropoles pārvaldības pasākumus** un prakses var palīdzēt pārvarēt kolektīvās rīcības problēmas un veidot jaunus risinājumus nevēlamas zemes izmantošanas attīstībā

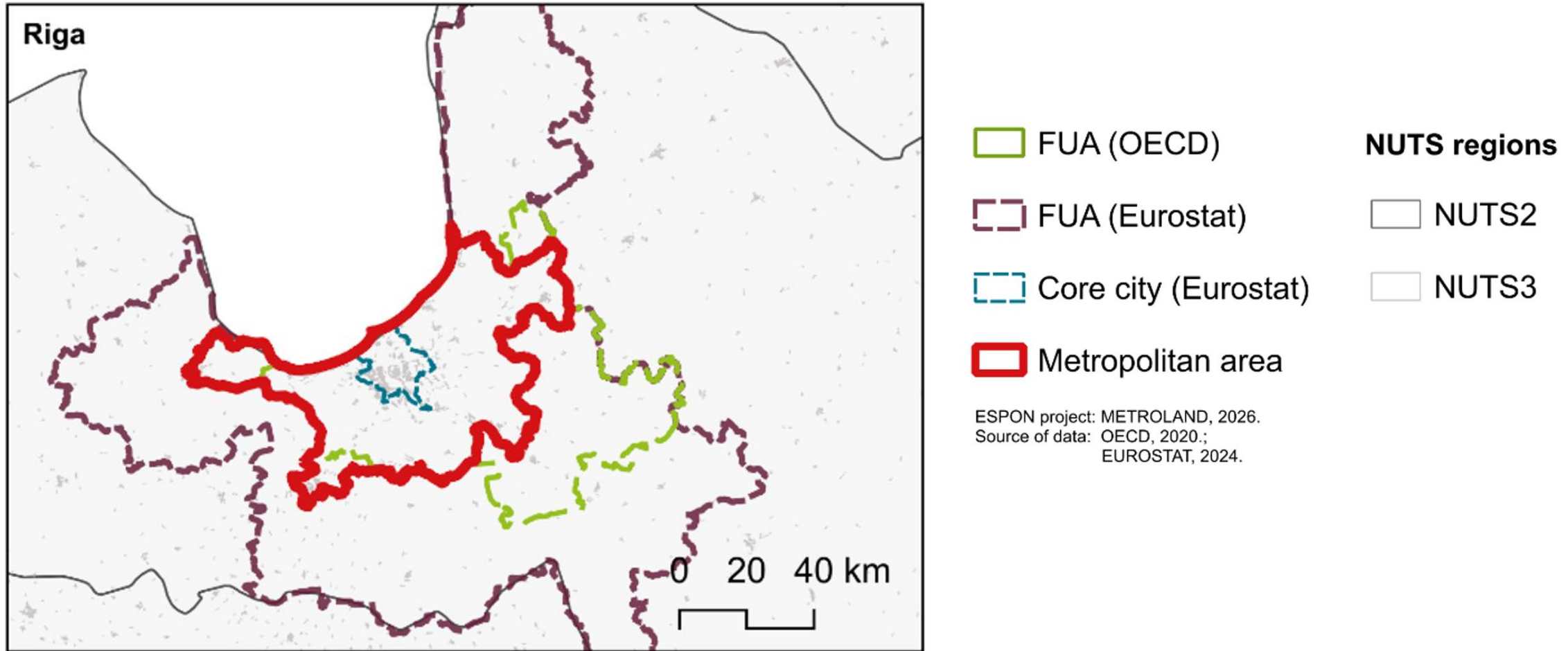
Avots: ESPON METROLAND Targeted Analysis



84. Latvijas Universitātes
starptautiskā zinātniskā
konference 2026

Dažādās sapratnes

Funkcionālais reģions un metropoles telpa



Avots: ESPON METROLAND Targeted Analysis



84. Latvijas Universitātes
starptautiskā zinātniskā
konference 2026

Rosinātās RMA mēroga pārvaldības jomas

Konkurētspēja

Konkurētspējas un produktivitātes stratēģijas izstrāde un koordinēšana

RMA identitātes un mārketinga aktivitātes

Vienota **RMA mēroga tūrisma produkta** izstrāde

Augstākās izglītības un profesionālās izglītības sasaiste ar **darba tirgus prasībām**, talantu piesaiste atbilstoši RMA noteiktajām izcilības un specializācijas jomām

Mobilitāte

RMA Ilgtspējīgas pilsētvides mobilitātes plāna (SUMP) izstrāde un koordinēšana

Vienotas sabiedriskā transporta iestādes izveide un darbības koordinēšana

Mikromobilitātes infrastruktūras un mobilitātes punktu tīkla attīstības plānošana un koordinēšana

Dzīves kvalitāte

Apdzīvojuma pārvaldības un mājokļu attīstības stratēģijas izstrāde un koordinēšana, tai skaitā vienotas apdzīvoto vietu plānošanas vadlīnijas un apbūves noteikumu izstrādes principi

Ilgtspējīga pilsētplānošana - **publiskās ārtelpas** kvalitātes uzlabošanas un publiskās infrastruktūras objektu attīstības koordinācija

Publisko pakalpojumu kvalitātes un izvietojuma plānošanas uzlabošana atbilstoši faktiskajam iedzīvotāju skaitam un vajadzībām

Avots: Darba grupa Rīgas metropoles attīstības jautājumos (VARAM, 2025.gada februāris)



84. Latvijas Universitātes
starptautiskā zinātniskā
konference 2026

RMA Ilgtspējīgas pilsētvides mobilitātes plāna (SUMP) izstrāde

European Platform
on Sustainable Urban
Mobility Plans



TOPIC GUIDE

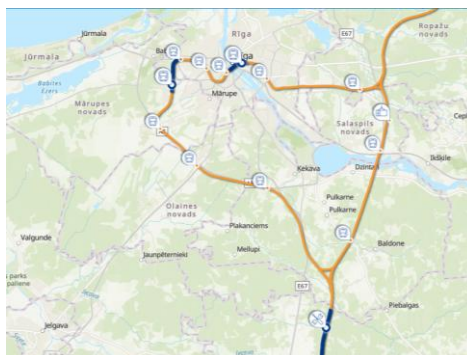
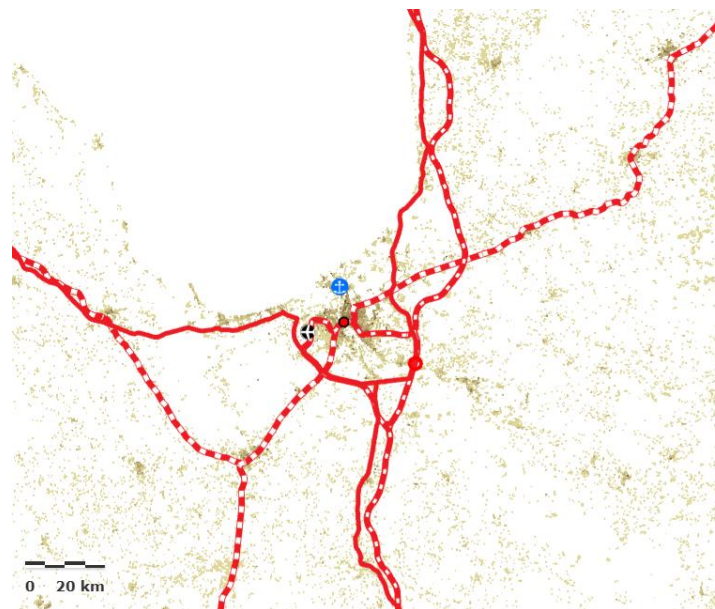
SUSTAINABLE URBAN MOBILITY PLANNING IN METROPOLITAN REGIONS

Sustainable urban mobility planning and governance
models in EU metropolitan regions



Avots: [EU Urban Mobility Observatory](#)

TEN-T pamattikls RMA (perspektīva)



Rail Baltica



Rīgas lidosta (RIX)



Rīgas apvedceļš



84. Latvijas Universitātes
starptautiskā zinātniskā
konference 2026

Secinājumi. Kas tālāk?

- Rīgas metropoles areāla (**RMA**) **ilgtspējīga urbanizācija** ir ne tikai telpiskās plānošanas un areāla pārvaldības, bet arī nacionālās drošības jautājums
- Neilgtspējīga urbānā attīstība rada **ilgtermiņa riskus paša RMA attīstībai** un kontekstā ar galvaspilsētas un citu valsts reģionu sarukšanas procesiem, riskus valsts iekšējai noturībai
- Ilgtspējīga RMA attīstība, pateicoties **koordinētai visu līmeņu institucionālai sadarbībai** un **areāla pārvaldība**, ir būtisks priekšnoteikums Latvijas teritoriālās noturības stiprināšanai iekšējo un ārējo izaicinājumu apstākļos



Paldies!



84. Latvijas Universitātes
starptautiskā zinātniskā
konference 2026

